

BASTLE DEINEN EIGENEN ENGEL!



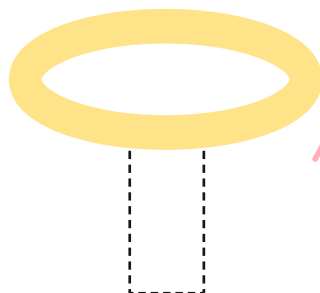
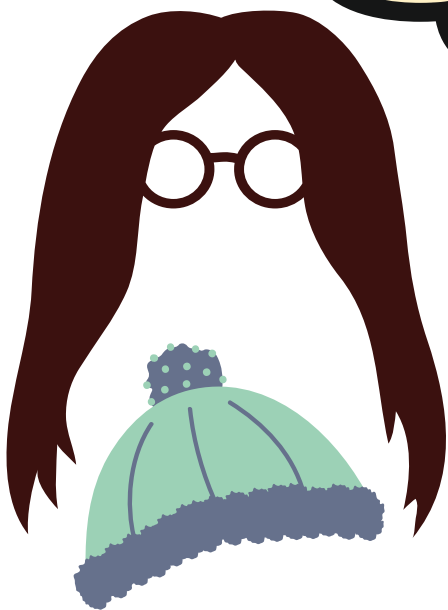
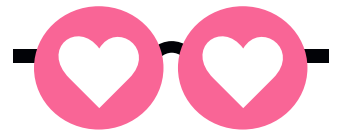
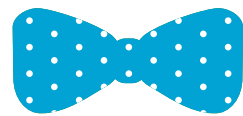
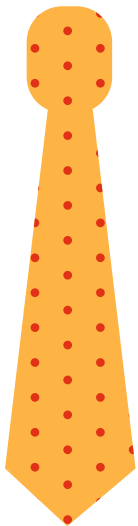
So geht's:

1. Engel ausschneiden

2. Lieblingsaccessoires aussuchen und Engel nach Lust und Laune bekleben

3. Bändchen dran und fertig ist der Christbaumschmuck oder der Geschenkanhänger!

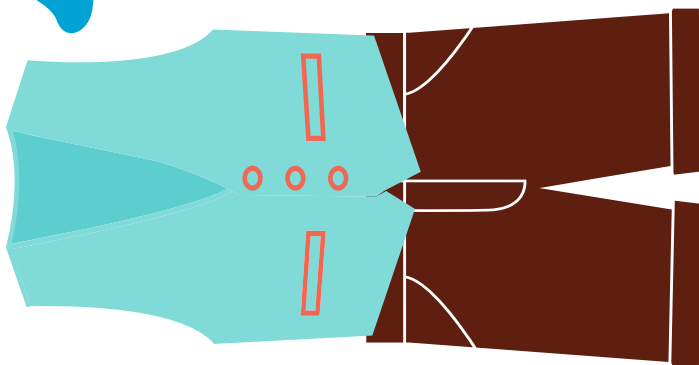
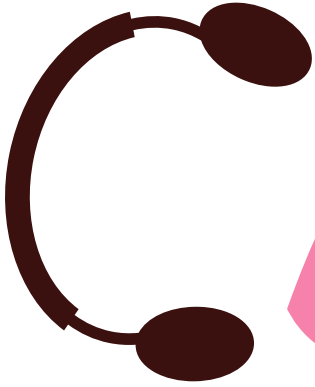
Anwendungs-
beispiel



DON
BOSCO

Weitere Accessoires auf
der nächsten Seite





DON BOSCO